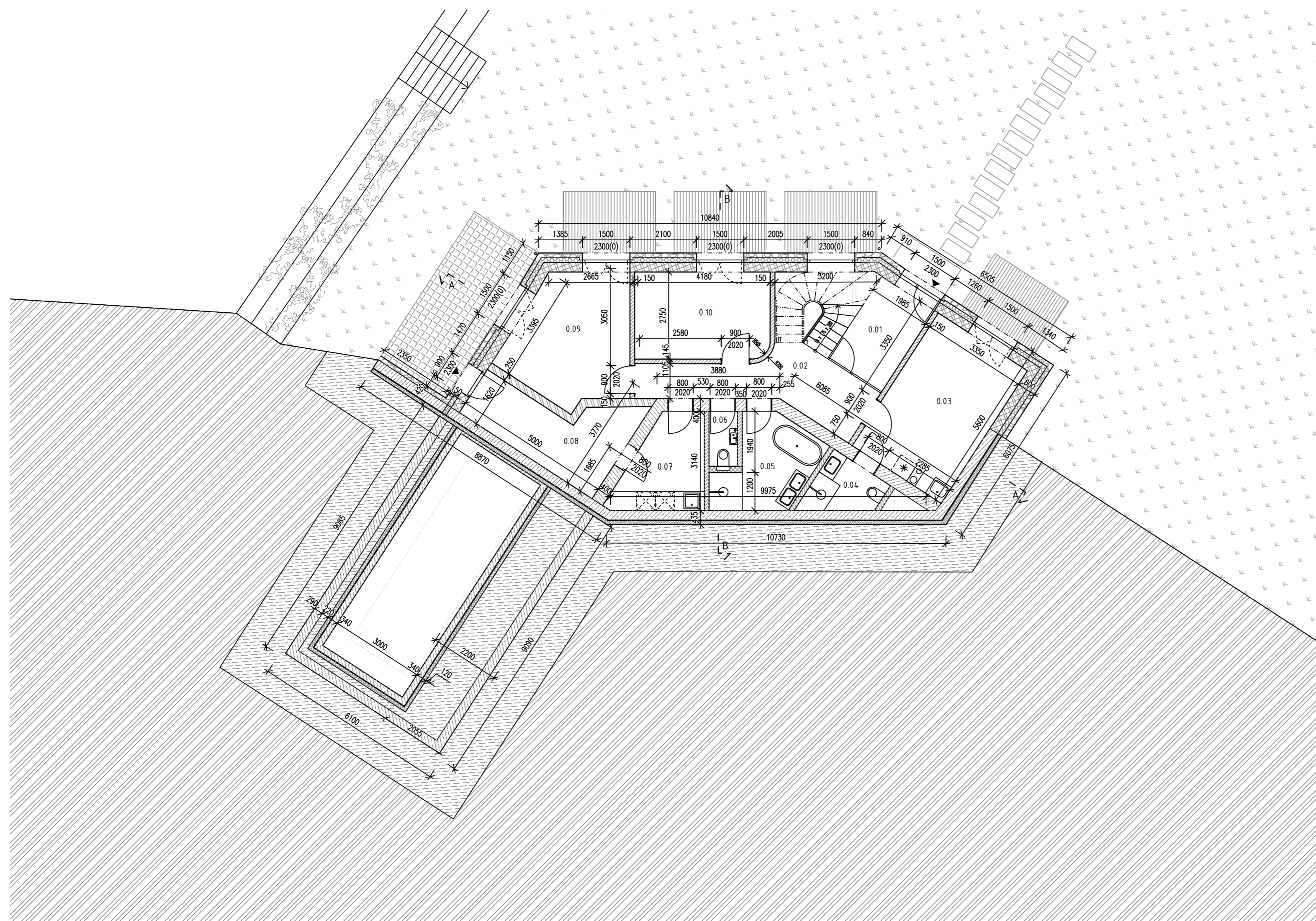


NOVOSTAVBA RODINNÉHO DOMU ORLÍK			
KLIENT ZAKÁZKY	LUKÁŠ BÍLEK, GABRIELA BÍLKOVÁ Bořanovická 1878/12, KOBYLISY, PRAHA 8	DATUM	4/2018
		STUPEŇ	DSP
HLAVNÍ ARCHITEKT, AUTOR	Ing. arch. VÁCLAV NAVRÁTIL, Kopečná 16, 602 00 BRNO tel: 775 380 703, e-mail: navratil@senaa.cz, web: www.senaa.cz	ČÁST DOKUMENTACE	D
		OBJEKT	-
PROJEKTANT ČÁSTI DOKUMENTACE	Ing. arch. V. NAVRÁTIL, Ing. arch. J. SEDLÁČEK, Ing. arch. K. ZABADALOVÁ	MĚŘÍTKO	1:100
		REVIZE	
VÝKRES	PŮDORYS ZÁKLADŮ	ČÍSLO VÝKRESU	01
		PARÉ	

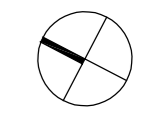
Tento výkres požívá ochrany dle zákona č. 121/2000 Sb. (Autorský zákon). Originál tohoto výkresu a návrh řešení na něm zobrazený je majetkem autora. Tento výkres nesmí být - vyjma zřejmého účelu, pro nějž byl pořízen - používán a žádným způsobem nerespektujícím ustanovení Autorského zákona nebo dohodu klienta a hlavního architekta (autora) poskytnout třetí osobě.



LEGENDA MÍSTNOSTÍ						
ČÍSLO	ÚČEL MÍSTNOSTI	PLOCHA (m <sup>2</sup> )	PODLAHA	STĚNY	STROP	POZNÁMKA
0.01	ZÁDVEŘÍ	6.4	KAMENNÁ DLAŽBA	PŘÍRODNÍ OMÍTKA	PŘÍRODNÍ OMÍTKA	
0.02	CHODBA	12.3	DŘEVĚNÁ PRKNA	PŘÍRODNÍ OMÍTKA	PŘÍRODNÍ OMÍTKA	
0.03	POKOJ	17.1	DŘEVĚNÁ PRKNA	PŘÍRODNÍ OMÍTKA	PŘÍRODNÍ OMÍTKA	
0.04	KOUPELNA	3.8	KERAMICKÁ DLAŽBA	KERAMICKÝ OBKLAD	PŘÍRODNÍ OMÍTKA	
0.05	KOUPELNA	7.7	KERAMICKÁ DLAŽBA	KERAMICKÝ OBKLAD	PŘÍRODNÍ OMÍTKA	
0.06	WC	1.6	KERAMICKÁ DLAŽBA	KERAMICKÝ OBKLAD	PŘÍRODNÍ OMÍTKA	
0.07	TECHNICKÁ MÍSTNOST	7.2			PŘÍRODNÍ OMÍTKA	
0.08	TECHNOLOGIE BAZÉN	10.6			PŘÍRODNÍ OMÍTKA	
0.09	POKOJ	14.8	DŘEVĚNÁ PRKNA	PŘÍRODNÍ OMÍTKA	PŘÍRODNÍ OMÍTKA	
0.10	POKOJ	12.0	DŘEVĚNÁ PRKNA	PŘÍRODNÍ OMÍTKA	PŘÍRODNÍ OMÍTKA	

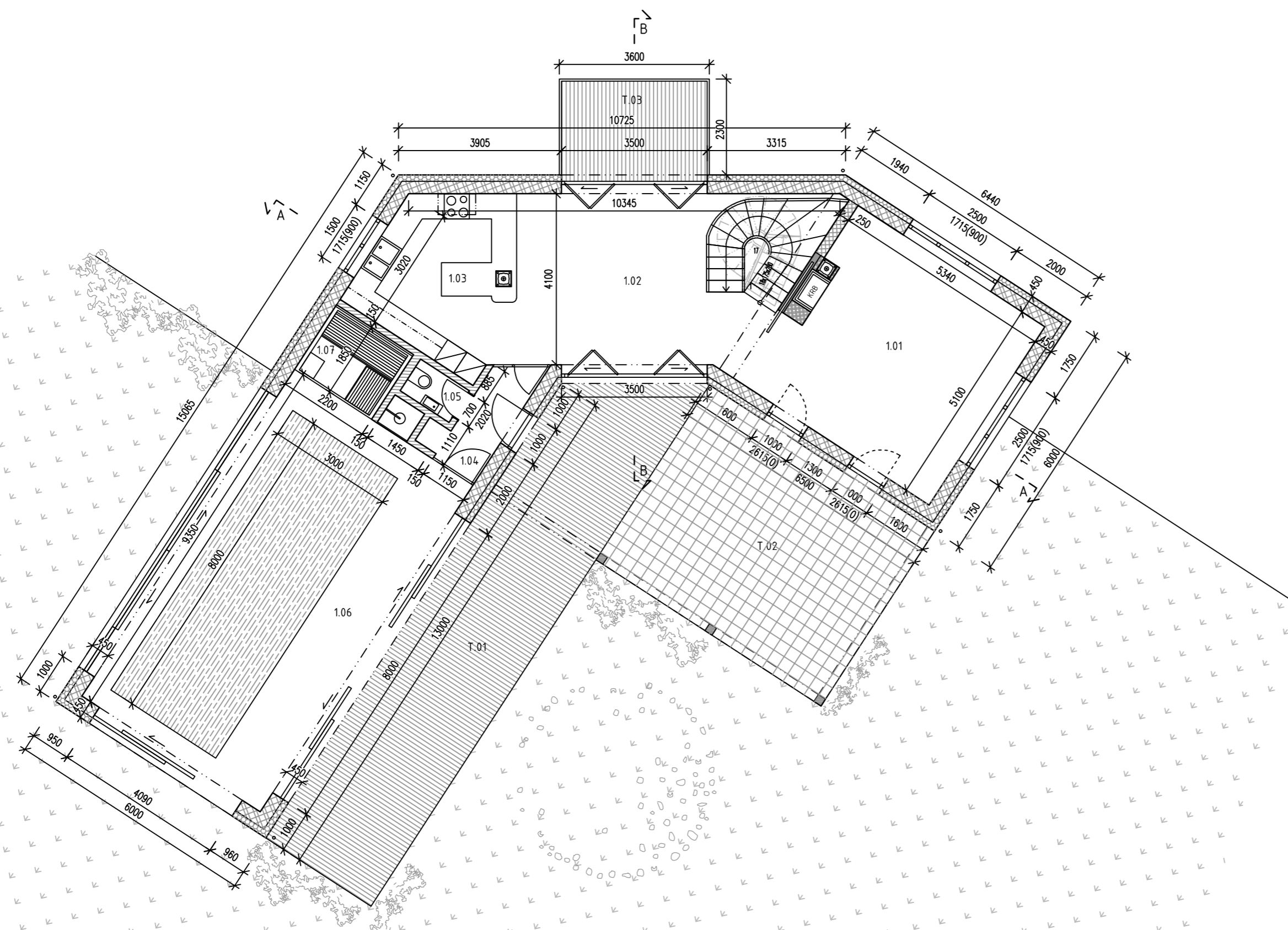
LEGENDA MATERIÁLŮ:

- ZTRACENÉ BEDNĚNÍ, 500x300x250 (dxškv)
- ZTRACENÉ BEDNĚNÍ, 500x400x250 (dxškv)
- CIHELNÝ BLOK HELUZ 11,5 BROUŠENÝ, TL.115 MM
- CIHELNÝ BLOK HELUZ 20 BROUŠENÝ, TL.200 MM
- CIHELNÝ BLOK HELUZ FAMILY 25 2in1, BROUŠENÝ, TL.250 MM
- CIHELNÝ BLOK HELUZ 30 BROUŠENÝ, TL.300 MM
- TEPELNÁ IZOLACE XPS, PERIMETR
- TEPELNÁ IZOLACE EPS
- KAMENNÝ OBKLAD
- ROSTLÝ TERÉN
- TRÁVNÍK
- NASYPANÁ ZEMINA - HUTNĚNÁ



NOVOSTAVBA RODINNÉHO DOMU ORLÍK			
KLIENT ZAKÁZKY	LUKÁŠ BÍLEK, GABRIELA BÍLKOVÁ Bořanovická 1878/12, KOBYLISY, PRAHA 8	DATUM	4/2018
HLAVNÍ ARCHITEKT, AUTOR	Ing. arch. VÁCLAV NAVRÁTIL, Kopečná 16, 602 00 BRNO tel: 775 380 703, e-mail: navratil@senaa.cz, web: www.senaa.cz	STUPEŇ	DSP
PROJEKTANT ČÁSTI DOKUMENTACE	Ing. arch. V. NAVRÁTIL, Ing. arch. J. SEDLÁČEK, Ing. arch. K. ZABADALOVÁ	ČÁST DOKUMENTACE	D
VÝKRES	<b>PŮDORYS 1.PP</b>	OBJEKT	-
		MĚŘÍTKO	1:100
		REVIZE	
		ČÍSLO VÝKRESU	<b>02</b>
			PARÉ

Tento výkres požívá ochrany dle zákona č. 121/2000 Sb. (Autorský zákon). Originál tohoto výkresu a návrh řešení na něm zobrazený je majetkem autora. Tento výkres nesmí být - výjma zřejmého účelu, pro nějž byl pořízen - používán a žádným způsobem nerespektujícím ustanovení Autorského zákona nebo dohodu klienta a hlavního architekta (autora) poskytnout třetí osobě.



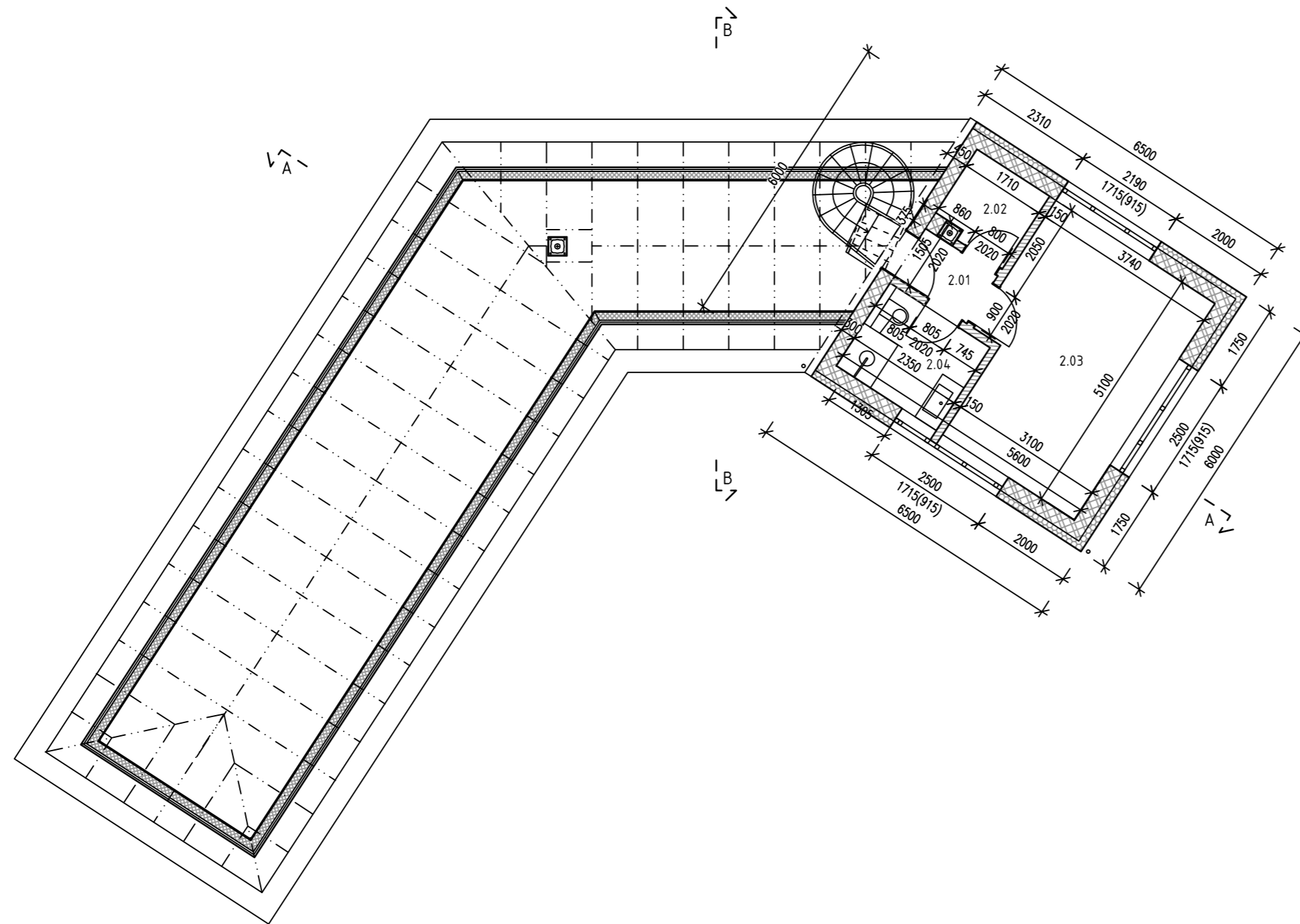
LEGENDA MÍSTNOSTÍ						
ČÍSLO	ÚČEL MÍSTNOSTI	PLOCHA (m <sup>2</sup> )	PODLAHA	STĚNY	STROP	POZNÁMKA
1.01	OBÝVACÍ POKOJ	27.5	DŘEVĚNÁ PRKNA			
1.02	JÍDELNA	23.0	DŘEVĚNÁ PRKNA	PŘÍRODNÍ OMÍTKA	-	
1.03	KUCHYŇĚ	13.7	DŘEVĚNÁ PRKNA	PŘÍRODNÍ OMÍTKA	-	
1.04	CHODBA	4.0	DŘEVĚNÁ PRKNA	PŘÍRODNÍ OMÍTKA	PŘÍRODNÍ OMÍTKA	
1.05	WC	1.3	KERAMICKÁ DĚLAŽBA	KERAMICKÝ OKLAD	PŘÍRODNÍ OMÍTKA	
1.06	BAZÉN	52.1	KAMENNÁ DĚLAŽBA	PŘÍRODNÍ OMÍTKA	-	
1.07	SAUNA	4.1				
T.01	TERASA	43.9				
T.02	TERASA S PERGOLOU	32.5				
T.03	BALKON	8.8				

LEGENDA MATERIÁLŮ:

- CIHELNÝ BLOK HELUZ 11,5 BROUŠENÝ, TL.115 MM
- CIHELNÝ BLOK HELUZ FAMILY 25 BROUŠENÝ, TL.250 MM
- CIHELNÝ BLOK HELUZ 30 BROUŠENÝ, TL.300 MM
- CIHELNÝ BLOK HELUZ 38 BROUŠENÝ, TL.380 MM
- SDK PŘÍČKA
- TEPelná IZOLACE EPS


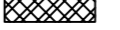

NOVOSTAVBA RODINNÉHO DOMU ORLÍK			<b>SENA</b>	
KLIENT ZAKÁZKY	LUKÁŠ BÍLEK, GABRIELA BÍLKOVÁ Bořanovická 1878/12, KOBYLISY, PRAHA 8	DATUM	4/2018	
		STUPEŇ	DSP	
HLAVNÍ ARCHITEKT, AUTOR	Ing. arch. VÁCLAV NAVRÁTIL, Kopečná 16, 602 00 BRNO tel: 775 380 703, e-mail: navratil@senaa.cz, web: www.senaa.cz	ČÁST DOKUMENTACE	D	
		OBJEKT	-	
PROJEKTANT ČÁSTI DOKUMENTACE	Ing. arch. V. NAVRÁTIL, Ing. arch. J. SEDLÁČEK, Ing. arch. K. ZABADALOVÁ	MĚŘÍTKO	1:100	
		REVIZE		
VÝKRES	<b>PŮDORYS 1.NP</b>	ČÍSLO VÝKRESU	<b>03</b>	PARÉ

Tento výkres požívá ochrany dle zákona č. 121/2000 Sb. (Autorský zákon). Originál tohoto výkresu a návrh řešení na něm zobrazený je majetkem autora. Tento výkres nesmí být - vyjma zřejmého účelu, pro nějž byl pořízen - používán a žádným způsobem nerespektujícím ustanovení Autorského zákona nebo dohodu klienta a hlavního architekta (autora) poskytnout třetí osobě.



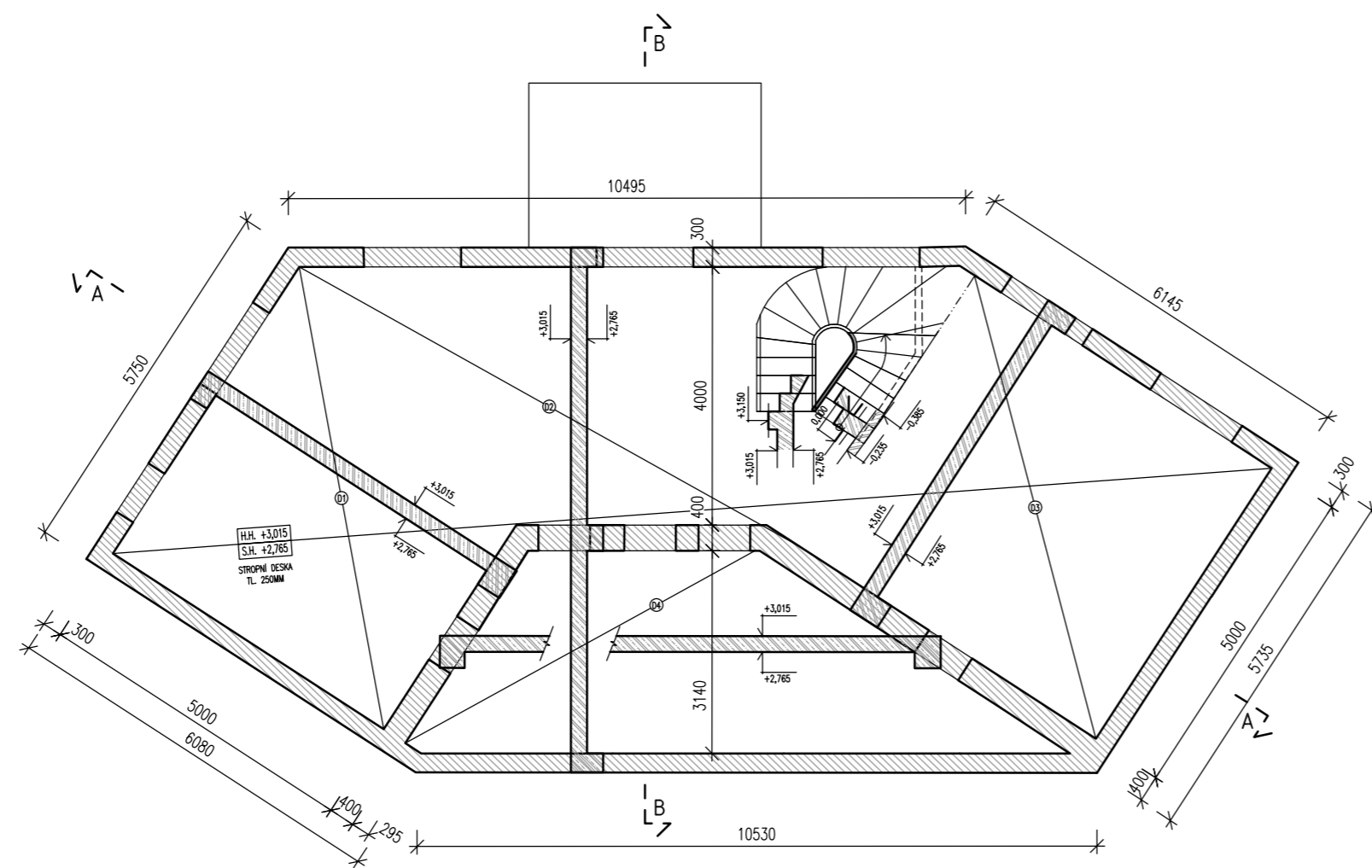
LEGENDA MÍSTNOSTÍ						
ČÍSLO	ÚČEL MÍSTNOSTI	PLOCHA (m <sup>2</sup> )	PODLAHA	STĚNY	STROP	POZNÁMKA
2.01	CHODBA	2.1	DŘEVĚNÁ PRKNA	PŘÍRODNÍ OMÍTKA	-	
2.02	ŠATNA	2.8	DŘEVĚNÁ PRKNA	PŘÍRODNÍ OMÍTKA	-	
2.03	LOŽNICE	17.7	DŘEVĚNÁ PRKNA	PŘÍRODNÍ OMÍTKA	-	
2.04	KOUPELNA	4.7	KERAMICKÁ DLAŽBA	KERAMICKÝ OBKLAD	-	


LEGENDA MATERIÁLŮ:

-  CIHELNÝ BLOK HELUZ 11,5 BROUŠENÝ, TL.115 MM
-  CIHELNÝ BLOK HELUZ 30 BROUŠENÝ, TL.300 MM
-  TEPELNÁ IZOLACE EPS

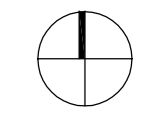
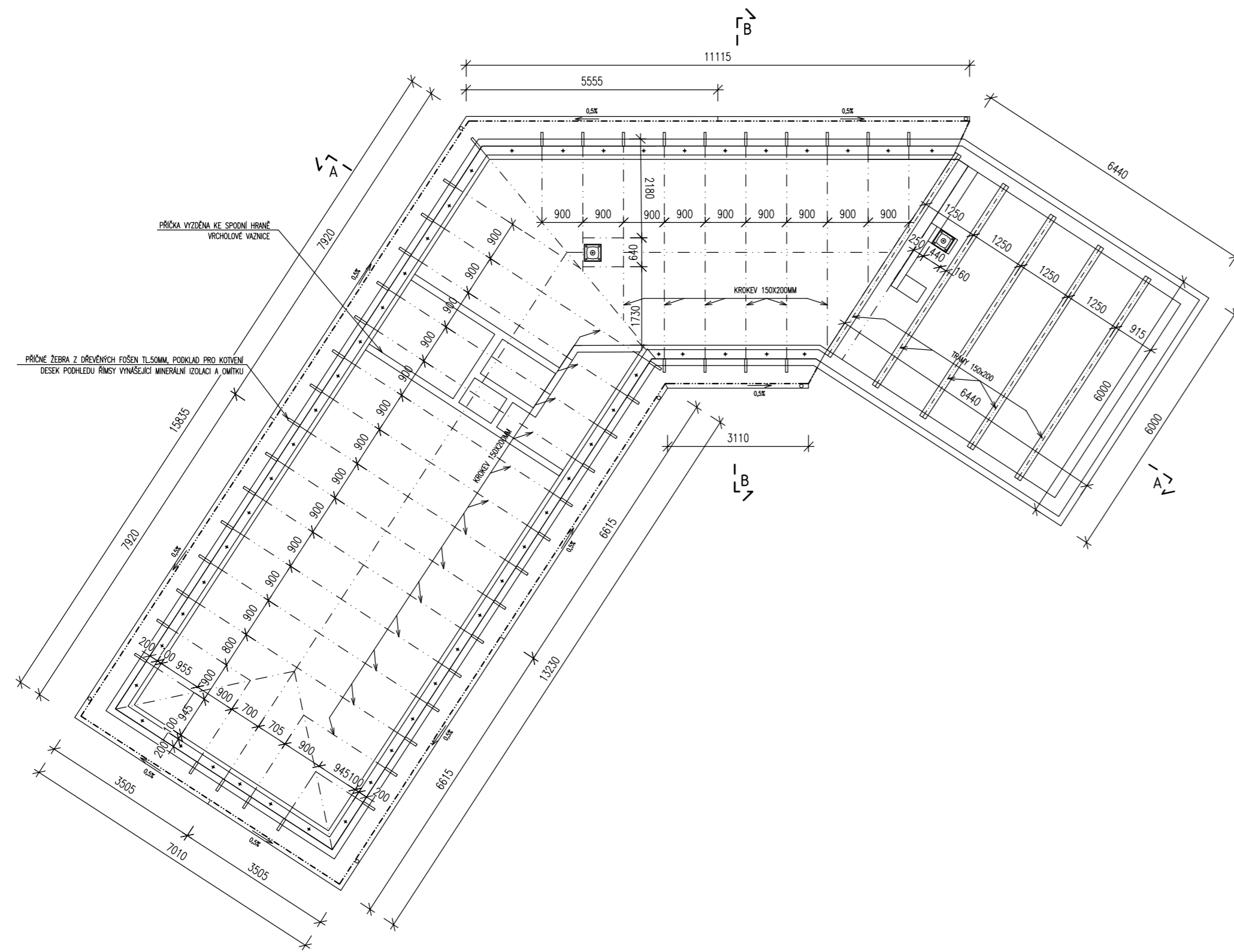
NOVOSTAVBA RODINNÉHO DOMU ORLÍK		<b>SENA</b>	
KLIENT ZAKÁZKY	LUKÁŠ BÍLEK, GABRIELA BÍLKOVÁ Bořanovická 1878/12, KOBYLISY, PRAHA 8	DATUM	4/2018
		STUPEŇ	DSP
HLAVNÍ ARCHITEKT, AUTOR	Ing. arch. VÁCLAV NAVRÁTIL, Kopečná 16, 602 00 BRNO tel: 775 380 703, e-mail: navratil@senaa.cz, web: www.senaa.cz	ČÁST DOKUMENTACE	D
		OBJEKT	-
PROJEKTANT ČÁSTI DOKUMENTACE	Ing. arch. V. NAVRÁTIL, Ing. arch. J. SEDLÁČEK, Ing. arch. K. ZABADALOVÁ	MĚŘÍTKO	1:100
		REVIZE	
VÝKRES	PŮDORYS 2.NP	ČÍSLO VÝKRESU	04
		PARÉ	

Tento výkres požívá ochrany dle zákona č. 121/2000 Sb. (Autorský zákon). Originál tohoto výkresu a návrh řešení na něm zobrazený je majetkem autora. Tento výkres nesmí být - výjma zřejmého účelu, pro nějž byl pořízen - používán a žádným způsobem nerespektujícím ustanovení Autorského zákona nebo dohodu klienta a hlavního architekta (autora) poskytnout třetí osobě.



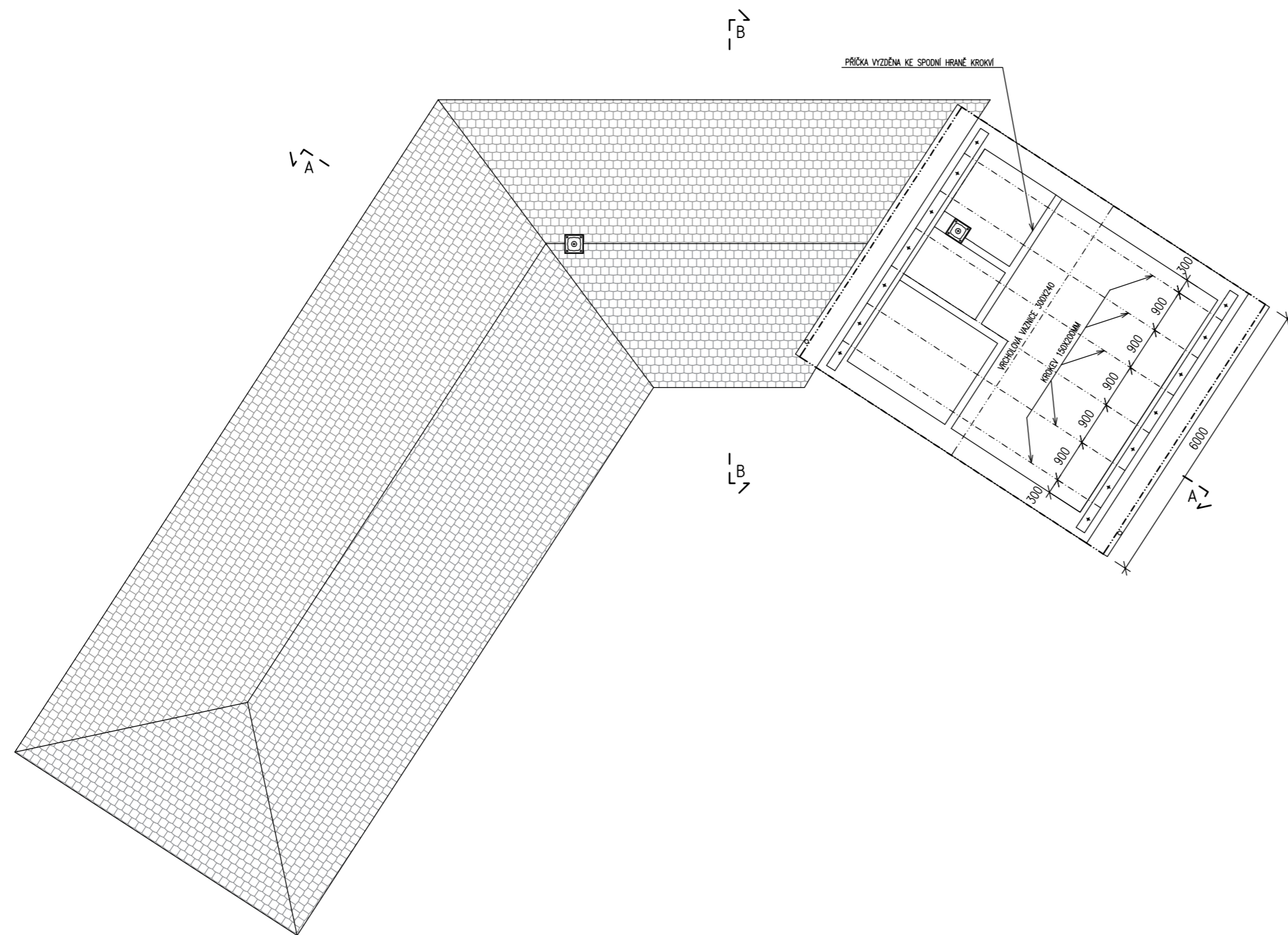
NOVOSTAVBA RODINNÉHO DOMU ORLÍK			
KLIENT ZAKÁZKY	LUKÁŠ BÍLEK, GABRIELA BÍLKOVÁ Bořanovická 1878/12, KOBYLISY, PRAHA 8	DATUM	4/2018
		STUPEŇ	DSP
HLAVNÍ ARCHITEKT, AUTOR	Ing. arch. VÁCLAV NAVRÁTIL, Kopečná 16, 602 00 BRNO tel: 775 380 703, e-mail: navratil@sena.cz, web: www.sena.cz	ČÁST DOKUMENTACE	D
		OBJEKT	-
PROJEKTANT ČÁSTI DOKUMENTACE	Ing. arch. V. NAVRÁTIL, Ing. arch. J. SEDLÁČEK, Ing. arch. K. ZABADALOVÁ	MĚŘÍTKO	1:100
		REVIZE	
VÝKRES	TVAR STROPU NAD 1.PP	ČÍSLO VÝKRESU	05 PARÉ

Tento výkres požívá ochrany dle zákona č. 121/2000 Sb. (Autorský zákon). Originál tohoto výkresu a návrh řešení na něm zobrazený je majetkem autora. Tento výkres nesmí být - vyjma zřejmého účelu, pro nějž byl pořízen - používán a žádným způsobem nerespektujícím ustanovení Autorského zákona nebo dohodu klienta a hlavního architekta (autora) poskytnout třetí osobě.

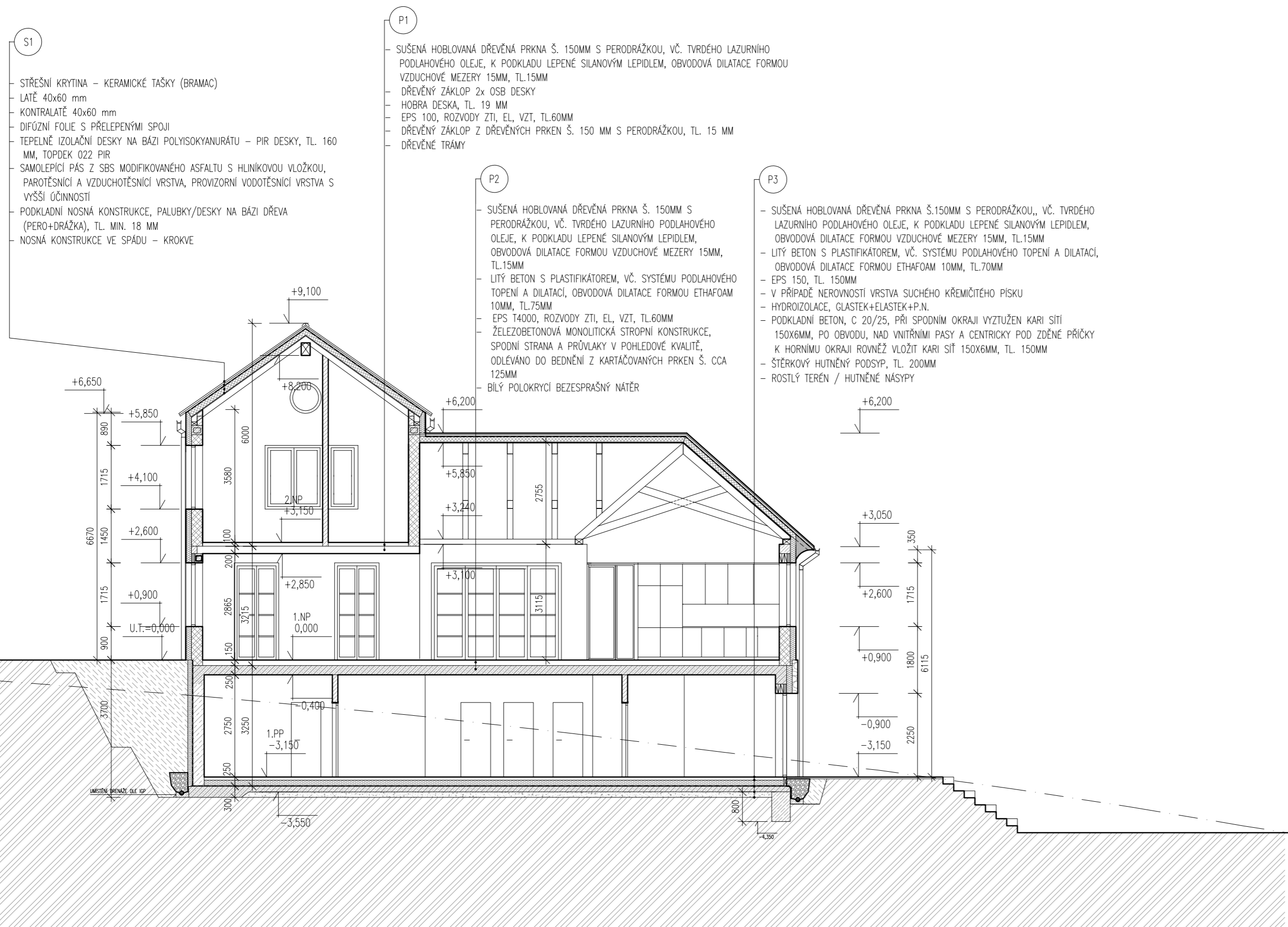


NOVOSTAVBA RODINNÉHO DOMU ORLÍK			
KLIENT ZAKÁZKY	LUKÁŠ BÍLEK, GABRIELA BÍLKOVÁ Bořanovická 1878/12, KOBYLISY, PRAHA 8	DATUM	4/2018
		STUPEŇ	DSP
HLAVNÍ ARCHITEKT, AUTOR	Ing. arch. VÁCLAV NAVRÁTIL, Kopečná 16, 602 00 BRNO tel: 775 380 703, e-mail: navratil@senaa.cz, web: www.senaa.cz	ČÁST DOKUMENTACE	D
		OBJEKT	-
PROJEKTANT ČÁSTI DOKUMENTACE	Ing. arch. V. NAVRÁTIL, Ing. arch. J. SEDLÁČEK, Ing. arch. K. ZABADALOVÁ	MĚŘÍTKO	1:100
		REVIZE	
VÝKRES	PŮDORYS KROVU NAD 1. NP	ČÍSLO VÝKRESU	06
		PARÉ	

Tento výkres požívá ochrany dle zákona č. 121/2000 Sb. (Autorský zákon). Originál tohoto výkresu a návrh řešení na něm zobrazený je majetkem autora. Tento výkres nesmí být - výjma zřejmého účelu, pro nějž byl pořízen - používán a žádným způsobem nerespektujícím ustanovení Autorského zákona nebo dohodu klienta a hlavního architekta (autora) poskytnout třetí osobě.

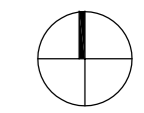


NOVOSTAVBA RODINNÉHO DOMU ORLÍK			
KLIENT ZAKÁZKY	LUKÁŠ BÍLEK, GABRIELA BÍLKOVÁ Bořanovická 1878/12, KOBYLISY, PRAHA 8	DATUM	4/2018
		STUPEŇ	DSP
HLAVNÍ ARCHITEKT, AUTOR	Ing. arch. VÁCLAV NAVRÁTIL, Kopečná 16, 602 00 BRNO tel: 775 380 703, e-mail: navratil@senaa.cz, web: www.senaa.cz	ČÁST DOKUMENTACE	D
		OBJEKT	-
PROJEKTANT ČÁSTI DOKUMENTACE	Ing. arch. V. NAVRÁTIL, Ing. arch. J. SEDLÁČEK, Ing. arch. K. ZABADALOVÁ	MĚŘÍTKO	1:100
		REVIZE	
VÝKRES	PŮDORYS KROVU NAD 2. NP	ČÍSLO VÝKRESU	07 PARE
<small>Tento výkres požívá ochrany dle zákona č. 121/2000 Sb. (Autorský zákon). Originál tohoto výkresu a návrh řešení na něm zobrazený je majetkem autora. Tento výkres nesmí být - vyjma zřejmého účelu, pro nějž byl pořízen - používán a žádným způsobem nerespektujícím ustanovení Autorského zákona nebo dohodu klienta a hlavního architekta (autora) poskytnout třetí osobě.</small>			



LEGENDA MATERIÁLŮ:

- ŽELEZOBETONOVÉ KONSTRUKCE
- BETON PROSTÝ
- ZTRACENÉ BEDNĚNÍ, 500x300x250 (dxšxv)
- ZTRACENÉ BEDNĚNÍ, 500x400x250 (dxšxv)
- CIHELNÝ BLOK HELUZ 11,5 BROUŠENÝ, TL.115 MM
- CIHELNÝ BLOK HELUZ 30 BROUŠENÝ, TL.300 MM
- ŠTĚRKOPÍSKOVÝ PODSYP – HUTNĚNÝ
- KAČÍREK
- TEPELNÁ IZOLACE XPS, PERIMETR
- TEPELNÁ IZOLACE EPS
- TEPELNÁ IZOLACE PUR
- KAMENNÝ OBKLAD
- HYDROIZOLACE
- NASYPANÁ ZEMINA – HUTNĚNÁ
- ROSTLÝ TERÉN


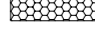

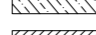
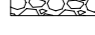

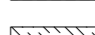
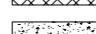
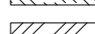
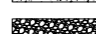



NOVOSTAVBA RODINNÉHO DOMU ORLÍK		<b>SENA</b>	
KLIENT ZAKÁZKY	LUKÁŠ BÍLEK, GABRIELA BÍLKOVÁ Bořanovická 1878/12, KOBYLISY, PRAHA 8	DATUM	4/2018
HLAVNÍ ARCHITEKT, AUTOR	Ing. arch. VÁCLAV NAVRÁTIL, Kopečná 16, 602 00 BRNO tel: 775 380 703, e-mail: navratil@sena.cz, web: www.sena.cz	STUPEŇ	DSP
PROJEKTANT ČÁSTI DOKUMENTACE	Ing. arch. V. NAVRÁTIL, Ing. arch. J. SEDLÁČEK, Ing. arch. K. ZABADALOVÁ	ČÁST DOKUMENTACE	D
VÝKRES	<b>ŘEZ A-A</b>	OBJEKT	-
		MĚŘITKO	1:100
		REVIZE	
		ČÍSLO VÝKRESU	10
			PARÉ

Tento výkres požívá ochrany dle zákona č. 121/2000 Sb. (Autorský zákon). Originál tohoto výkresu a návrh řešení na něm zobrazený je majetkem autora. Tento výkres nesmí být - vyjma zřejmého účelu, pro nějž byl pořízen - používán a žádným způsobem nerespektujícím ustanovení Autorského zákona nebo dohodu klienta a hlavního architekta (autora) poskytnout třetí osobě.

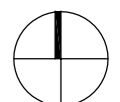
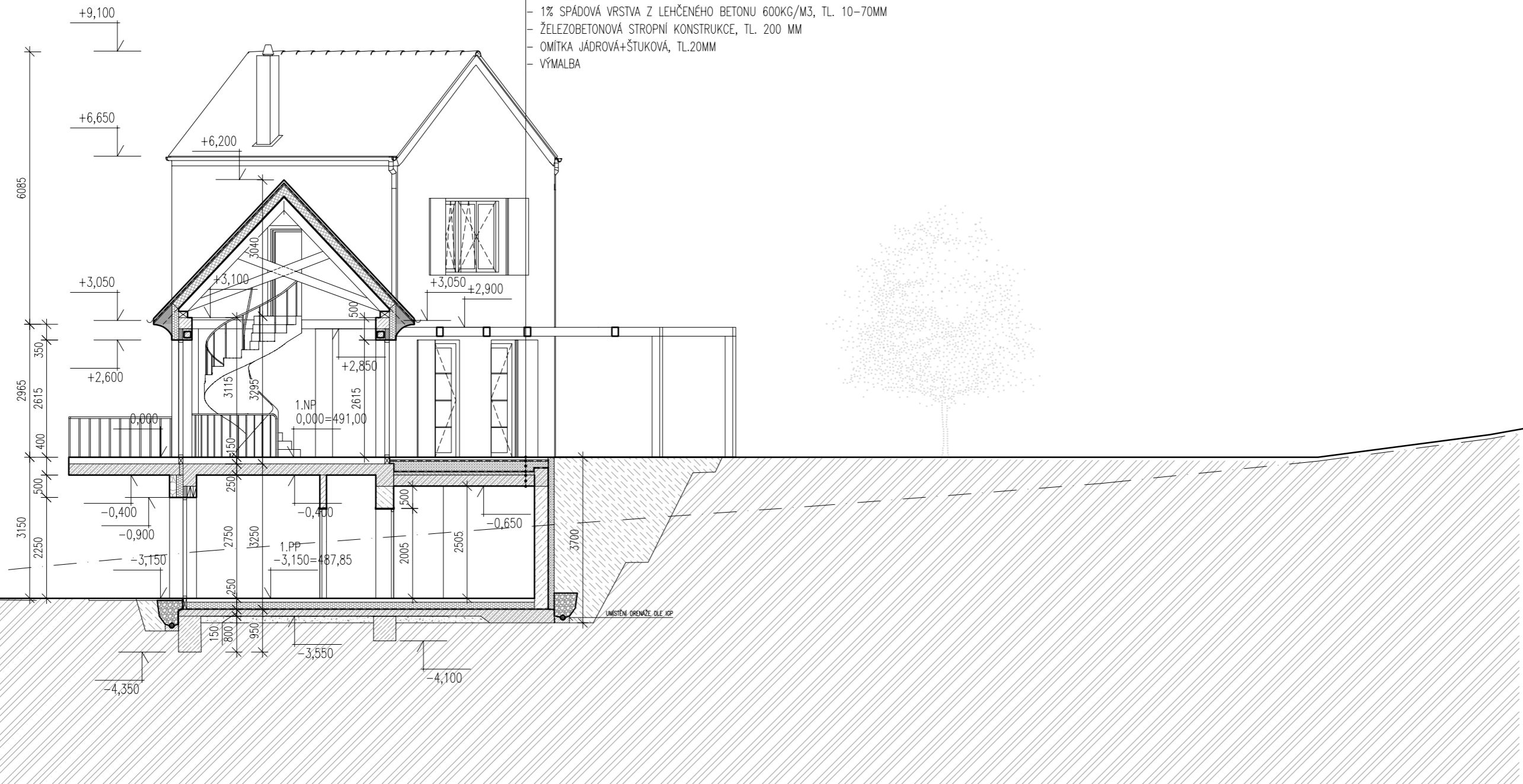


LEGENDA MATERIÁLŮ:

	ŽELEZOBETONOVÉ KONSTRUKCE		TEPELNÁ IZOLACE XPS, PERIMETR
	BETON PROSTÝ		TEPELNÁ IZOLACE EPS
	ZTRACENÉ BEDNĚNÍ, 500x300x250 (dxšxv)		TEPELNÁ IZOLACE PUR
	ZTRACENÉ BEDNĚNÍ, 500x400x250 (dxšxv)		KAMENNÝ OBKLAD
	CIHELNÝ BLOK HELUZ 11,5 BROUŠENÝ, TL.115 MM		HYDROIZOLACE
	CIHELNÝ BLOK HELUZ 30 BROUŠENÝ, TL.300 MM		NASYPANÁ ZEMINA – HUTNĚNÁ
	ŠTĚRKOPÍSKOVÝ PODSYP – HUTNĚNÝ		ROSTLÝ TERÉN
	KAČÍREK		

P4

- KAMENNÁ DLAŽBA NA TERČÍCH, TL.50-110MM
- POD TERČI NETKANÁ GEOTEXTILIE 250 G/M2
- FOLIOVÁ HYDROIZOLACE, MĚKČENÉ PVC
- NETKANÁ GEOTEXTILIE 250 G/M2
- EPS 150, TL. 230MM
- 1 x ELASTEK+P.N.
- 1% SPADOVÁ VRSTVA Z LEHČENÉHO BETONU 600KG/M3, TL. 10-70MM
- ŽELEZOBETONOVÁ STROPNÍ KONSTRUKCE, TL. 200 MM
- OMITKA JÁDROVÁ+ŠTUKOVÁ, TL.20MM
- VÝMALBA



NOVOSTAVBA RODINNÉHO DOMU ORLÍK		<b>SENA</b>	
KLIENT ZAKÁZKY	LUKÁŠ BÍLEK, GABRIELA BÍLKOVÁ Bořanovická 1878/12, KOBYLISY, PRAHA 8	DATUM	4/2018
HLAVNÍ ARCHITEKT, AUTOR	Ing. arch. VÁCLAV NAVRÁTIL, Kopečná 16, 602 00 BRNO tel: 775 380 703, e-mail: navratil@senaa.cz, web: www.senaa.cz	STUPEŇ	DSP
PROJEKTANT ČÁSTI DOKUMENTACE	Ing. arch. V. NAVRÁTIL, Ing. arch. J. SEDLÁČEK, Ing. arch. K. ZABADALOVÁ	ČÁST DOKUMENTACE	D
VÝKRES	<b>ŘEZ B-B</b>	OBJEKT	-
		MĚŘITKO	1:100
		REVIZE	
		ČÍSLO VÝKRESU	11
			PARÉ

Tento výkres požívá ochrany dle zákona č. 121/2000 Sb. (Autorský zákon). Originál tohoto výkresu a návrh řešení na něm zobrazený je majetkem autora. Tento výkres nesmí být - vyjma zřejmého účelu, pro nějž byl pořízen - používán a žádným způsobem nerespektujícím ustanovení Autorského zákona nebo dohodu klienta a hlavního architekta (autora) poskytnout třetí osobě.

LEGENDA POVRCHŮ FASÁD:

- A TENKOVRSŤVÁ MINERÁLNÍ OMITKA, ODSTÍN LOMENÁ BILÁ, HYDROFOBIZACE POVRCHU
- B KAMENNÝ OBKLAD
- C KERAMICKÉ STŘEŠNÍ TAŠKY (BRAMAC, REŽŇA)
- D DŘEVĚNÉ PRVKY, LAZURNÍ NÁTĚR
- E ČIRÉ SKLO ESG+VSG
- F PLECH, ANTIKOROZNÍ NÁTĚR, BILÝ ODSTÍN

- OKNA A EXTERIEROVÉ DVEŘE: SMRKOVÉ DŘEVO S LAZŮRNÍM NÁTĚREM, ČIRÉ TROJSKLO



NOVOSTAVBA RODINNÉHO DOMU ORLÍK		<b>SENA</b>	
KLIENT ZAKÁZKY	LUKÁŠ BÍLEK, GABRIELA BÍLKOVÁ Bořanovická 1878/12, KOBYLISY, PRAHA 8	DATUM	4/2018
HLAVNÍ ARCHITEKT, AUTOR	Ing. arch. VÁCLAV NAVRÁTIL, Kopečná 16, 602 00 BRNO tel: 775 380 703, e-mail: navratil@senaa.cz, web: www.senaa.cz	STUPEŇ	DSP
PROJEKTANT ČÁSTI DOKUMENTACE	Ing. arch. V. NAVRÁTIL, Ing. arch. J. SEDLÁČEK, Ing. arch. K. ZABADALOVÁ	ČÁST DOKUMENTACE	D
		OBJEKT	-
		MĚŘÍTKO	1:100
		REVIZE	
VÝKRES	<b>POHLED SEVEROZÁPADNÍ</b>	ČÍSLO VÝKRESU	<b>20</b> PARÉ

Tento výkres požívá ochrany dle zákona č. 121/2000 Sb. (Autorský zákon). Originál tohoto výkresu a návrh řešení na něm zobrazený je majetkem autora. Tento výkres nesmí být - vyjma zřejmého účelu, pro nějž byl pořízen - používán a žádným způsobem nerespektujícím ustanovení Autorského zákona nebo dohodu klienta a hlavního architekta (autora) poskytnout třetí osobě.

LEGENDA POVRCHŮ FASÁD:

- A TENKOVRSŤVÁ MINERÁLNÍ OMITKA, ODSŤÍN LOMENÁ BILÁ, HYDROFOBIZACE POVRCHU
- B KAMENNÝ OBKLAD
- C KERAMICKÉ STŘEŠNÍ TAŠKY (BRAMAC, REŽŇA)
- D DŘEVĚNÉ PRVKY, LAZURNÍ NÁTĚR
- E ČIRÉ SKLO ESG+VSG
- F PLECH, ANTIKOROZNÍ NÁTĚR, BILÝ ODSŤÍN

- OKNA A EXTERIEROVÉ DVEŘE: SMRKOVÉ DŘEVO S LAZŮRNÍM NÁTĚREM, ČIRÉ TROJSKLO



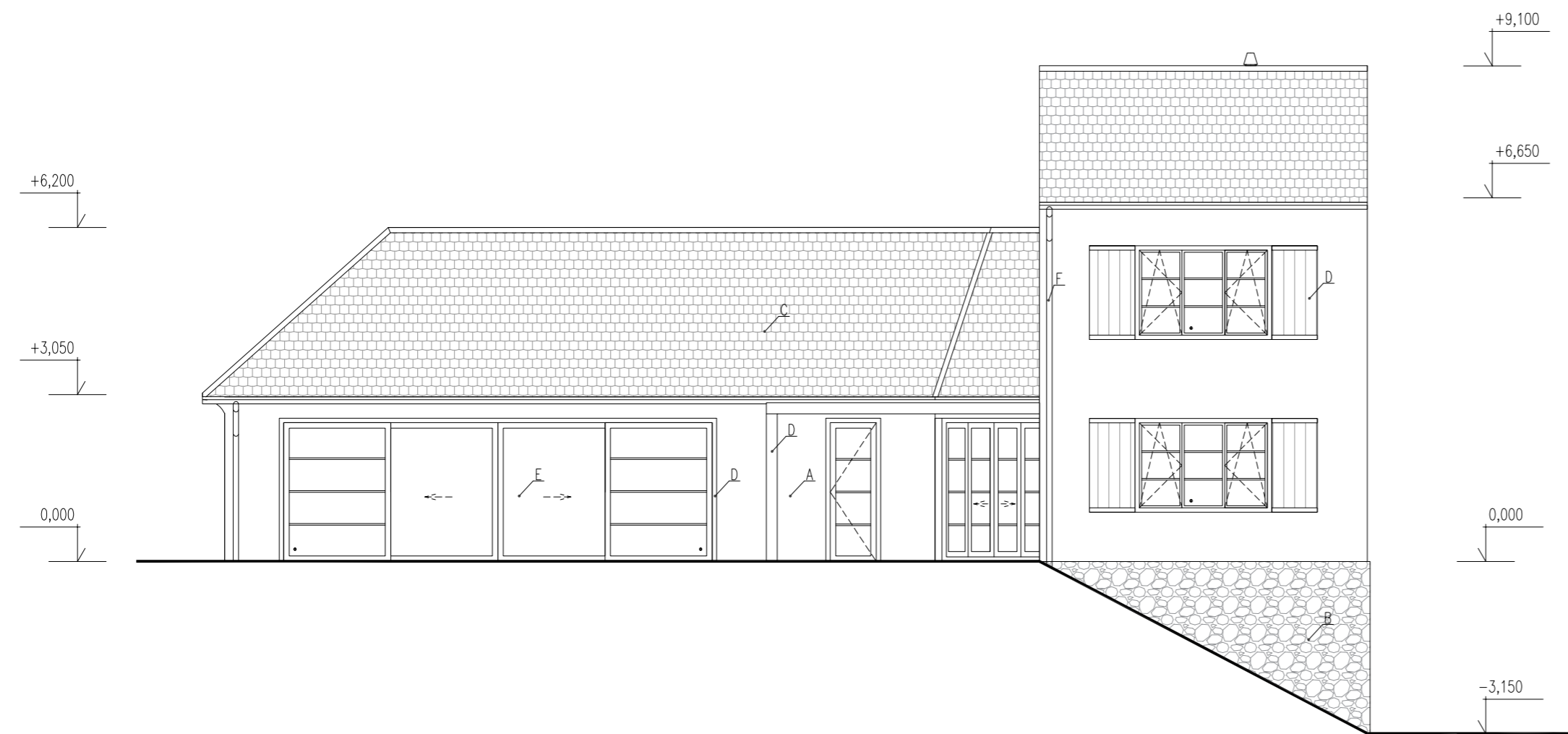
NOVOSTAVBA RODINNÉHO DOMU ORLÍK		<b>SENA</b>	
KLIENT ZAKÁZKY	LUKÁŠ BÍLEK, GABRIELA BÍLKOVÁ Bořanovická 1878/12, KOBYLISY, PRAHA 8	DATUM	4/2018
HLAVNÍ ARCHITEKT, AUTOR	Ing. arch. VÁCLAV NAVRÁTIL, Kopečná 16, 602 00 BRNO tel: 775 380 703, e-mail: navratil@senaa.cz, web: www.senaa.cz	STUPEŇ	DSP
PROJEKTANT ČÁSTI DOKUMENTACE	Ing. arch. V. NAVRÁTIL, Ing. arch. J. SEDLÁČEK, Ing. arch. K. ZABADALOVÁ	ČÁST DOKUMENTACE	D
VÝKRES	<b>POHLED SEVEROVÝCHODNÍ</b>	OBJEKT	-
		MĚŘÍTKO	1:100
		REVIZE	
		ČÍSLO VÝKRESU	<b>21</b>
		PARÉ	

Tento výkres požívá ochrany dle zákona č. 121/2000 Sb. (Autorský zákon). Originál tohoto výkresu a návrh řešení na něm zobrazený je majetkem autora. Tento výkres nesmí být - vyjma zřejmého účelu, pro nějž byl pořízen - používán a žádným způsobem nerespektujícím ustanovení Autorského zákona nebo dohodu klienta a hlavního architekta (autora) poskytnout třetí osobě.

LEGENDA POVRCHŮ FASÁD:

- A TENKOVRSŤVÁ MINERÁLNÍ OMITKA, ODSTÍN LOMENÁ BILÁ, HYDROFOBIZACE POVRCHU
- B KAMENNÝ OBKLAD
- C KERAMICKÉ STŘEŠNÍ TAŠKY (BRAMAC, REŽNA)
- D DŘEVĚNÉ PRVKY, LAZURNÍ NÁTĚR
- E ČIRÉ SKLO ESG+VSG
- F PLECH, ANTIKOROZNÍ NÁTĚR, BILÝ ODSTÍN

- OKNA A EXTERIEROVÉ DVEŘE: SMRKOVÉ DŘEVO S LAZORNÍM NÁTĚREM, ČIRÉ TROJSKLO



NOVOSTAVBA RODINNÉHO DOMU ORLÍK

**SENAA**

KLIENT ZAKÁZKY	LUKÁŠ BÍLEK, GABRIELA BÍLKOVÁ Bořanovická 1878/12, KOBYLISY, PRAHA 8	DATUM	4/2018
		STUPEŇ	DSP
HLAVNÍ ARCHITEKT, AUTOR	Ing. arch. VÁCLAV NAVRÁTIL, Kopečná 16, 602 00 BRNO tel: 775 380 703, e-mail: navratil@sena.cz, web: www.sena.cz	ČÁST DOKUMENTACE	D
		OBJEKT	-
PROJEKTANT ČÁSTI DOKUMENTACE	Ing. arch. V. NAVRÁTIL, Ing. arch. J. SEDLÁČEK, Ing. arch. K. ZABADALOVÁ	MĚŘÍTKO	1:100
		REVIZE	
VÝKRES	POHLED JIHOVÝCHODNÍ	ČÍSLO VÝKRESU	22 PARE

Tento výkres požívá ochrany dle zákona č. 121/2000 Sb. (Autorský zákon). Originál tohoto výkresu a návrh řešení na něm zobrazený je majetkem autora. Tento výkres nesmí být - výjma zřejmého účelu, pro nějž byl pořízen - používán a žádným způsobem nerespektujícím ustanovení Autorského zákona nebo dohodu klienta a hlavního architekta (autora) poskytnout třetí osobě.



#### LEGENDA POVRCHŮ FASÁD:

- A TENKOVRSŤVÁ MINERÁLNÍ OMITKA, ODSŤÍN LOMENÁ BILÁ, HYDROFOBIZACE POVRCHU
- B KAMENNÝ OBKLAD
- C KERAMICKÉ STŘEŠNÍ TAŠKY (BRAMAC, REŽŇA)
- D DŘEVĚNÉ PRVKY, LAZURNÍ NÁTĚR
- E ČIRÉ SKLO ESG+VSG
- F PLECH, ANTIKOROZNÍ NÁTĚR, BILÝ ODSŤÍN

- OKNA A EXTERIEROVÉ DVEŘE: SMRKOVÉ DŘEVO S LAZŮRNÍM NÁTĚREM, ČIRÉ TROJSKLO

NOVOSTAVBA RODINNÉHO DOMU ORLÍK		<b>SENA</b>	
KLIENT ZAKÁZKY	LUKÁŠ BÍLEK, GABRIELA BÍLKOVÁ Bořanovická 1878/12, KOBYLISY, PRAHA 8	DATUM	4/2018
		STUPEŇ	DSP
HLAVNÍ ARCHITEKT, AUTOR	Ing. arch. VÁCLAV NAVRÁTIL, Kopečná 16, 602 00 BRNO tel: 775 380 703, e-mail: navratil@sena.cz, web: www.sena.cz	ČÁST DOKUMENTACE	D
		OBJEKT	-
PROJEKTANT ČÁSTI DOKUMENTACE	Ing. arch. V. NAVRÁTIL, Ing. arch. J. SEDLÁČEK, Ing. arch. K. ZABADALOVÁ	MĚŘÍTKO	1:100
		REVIZE	
VÝKRES	<b>POHLED JIHOZÁPADNÍ</b>	ČÍSLO VÝKRESU	<b>23</b> PARE
<small>Tento výkres požívá ochrany dle zákona č. 121/2000 Sb. (Autorský zákon). Originál tohoto výkresu a návrh řešení na něm zobrazený je majetkem autora. Tento výkres nesmí být - vyjma zřejmého účelu, pro nějž byl pořízen - používán a žádným způsobem nerespektujícím ustanovení Autorského zákona nebo dohodu klienta a hlavního architekta (autora) poskytnout třetí osobě.</small>			